

PIRKKALA
Pirkkalankylä
Tursiannotko
Arkeologinen koekaivaus
2018



Johanna Rahtola
Timo Sepänmaa
Hannu Poutiainen



Tilaja: Elenia Oy

Sisältö

Perustiedot	2
Yleiskartat	3
Koekaivaus	3
Tulos	4
Koekuopat	5
Kuvia	6

Kansikuva: Tutkimusalue Sapalantien ja Kranaatinmäentien risteyksessä, kuvattuna kaakkoon.

Perustiedot

Alue: Pirkkala Pirkkalankylä *Tursiannotko* (mj.tunnus: 604010015). Puistomuuntamon paikka ja sille johtavat maakaapelilinjat.

Tarkoitus: Selvittää arkeologisella koekaivauksella onko suunnitellun muuntamon paikalla, sekä tien varresta siihen tulevalla kaapelilinjalla säilynyttä kiinteää muinaisjäännöstä.

Kustantaja: Elenia Oy.

Työaika: Maastotyö 15.11.2018.

Tutkimuslupa: 13.11.2018, MV/189/05.04.01.02/2018.

Tekijät: Mikroliitti Oy, Johanna Rahtola, Timo Sepänmaa ja Hannu Poutiainen.

Aikaisemmat tutk: Teemu Tiainen 2018: Pirkkala Pirkkalankylä - Sankila maakaapelilinjan arkeologinen tutkimukset. Tähän samaan työmaahan liittyvä esitutkimus 100 m lounaaseen tästä kohdasta. Alueella on lisäksi tehty arkeologista valvontaa josta erillinen raportti.

Tulokset Muuntamon ja kaapelilinjojen kohdalla ei todettu kiinteää muinaisjäännöstä.



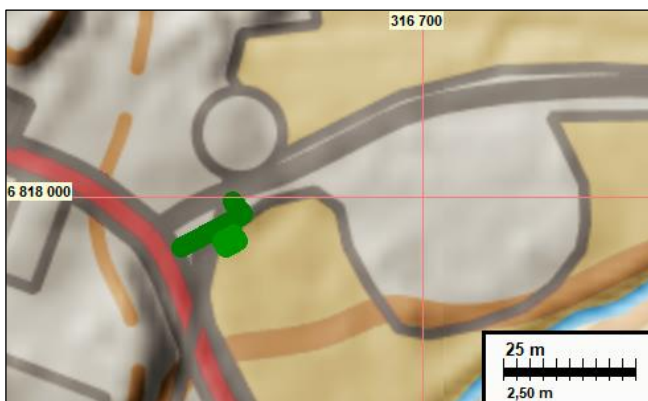
Tutkimusalue on vihreällä sinisen ympyrän sisällä.

Selityksiä: Koordinaatit ja kartat ovat ETRS-TM35FIN koordinaatistossa. Kartat ovat Maanmittauslaitoksen maastotietokannasta 11/ 2018, ellei toisin mainittu. Muinaisjäännösrekisteri on tarkastettu 11/2018. Valokuvia ei ole talletettu mihinkään viralliseen arkistoon, eikä niillä ole mitään kokoelmatunnusta. Valokuvat ovat digitaalisia ja ne ovat tallessa Mikroliitti Oy:n serverillä.

Yleiskartat



Tutkimusalue sinipunaisella sinipunaisen neliön sisällä. Tursiannotkon muinaisjäännösalue punaisella.



Muuntamokopin ja maakaapelin sijoittuminen teiden risteykseen on merkitty vihreällä.

Koekaivaus

Elenia Oy:llä on maakaapelointihanke Pirkkalassa Pirkkalankylässä. Hankealueella sijaitsee kiinteä muinaisjäännös, rautakautinen ja historiallisen ajan asuinpaikka *Tursiannotko* (mj.tunnus: 604010015). Pirkanmaan maakuntamuseo antoi hankkeen toteuttajalle Eltel Networks Oy:lle lausunnon 8.5.2018 (DIAR: 186/2018), jossa edellytettiin tehtäväksi arkeologinen koekaivaus Kranaatinmäentien ja Sapalantien risteuksen kaakkoispuoleiselle pellolle suunnitellun puistomuuntamon kohdalla. Aiemmin, heinäkuussa 2018 tehtiin tähän samaan työmaahan liittyvää koekaivausta tämän paikan länsi-lounaispuolella, Anian rantatien ja Kranaatinmäentien risteuksen kaakkoispuolella (Tiainen). Lisäksi tässä raportoidun kaivauksen jälkeen tehtiin alueella maakaapelin kaivamisen arkeologista valvontaa joulukuussa 2018.

Elenia Oy tilasi maakuntamuseon edellyttämän muuntamonpaikan tutkimuksen Mikroliitti Oy:ltä. Museovirasto myönsi tutkimusluvan *Tursiannotko* – nimisellä muinaisjäännöksellä tehtävälle koekaivaukselle 13.11.2018 (MV/189/05.04.01.02/2018). Johanna Rahtola, Timo Sepänmaa ja

Hannu Poutiainen tekivät maastotutkimuksen 15.11.2018 tutkimuksen kannalta hyvissä olosuhteissa. Tutkimuksen vastuullinen johtaja oli Timo Jussila.

Tursiannotkon muinaisjäännösalueella on kivi- ja rautakautisia, mahdollisesti myös keskiaikaisia asuinpaikkakerrostumia, aluerajaus sisältää myös historiallisen ajan kyläpaikan *Pirkkala, Pirkkalankylä (Bircala)* – nimisen autioituneen kylätontin. Osittain Tursiannotkon muinaisjäännösalueen kanssa limittäin alueen kaakkoisosassa on rautakautinen asuinpaikka *Juoksianoja 1* ja esihistorialliset kivirakenteet *Katajamäki*. Alueen itäpuolella on rautakautisia röykkiöitä *Sapala Toiva* ja kivikautinen asuinpaikka *Juoksianoja 2*.

Tursiannotkon muinaisjäännöksellä on tehty lukuisia arkeologisia inventointeja, tarkastuksia, koekaivauksia ja kaivauksia vuosien 1948–2018 välisenä aikana, viimeisin on edellä mainittu koetutkimus maakaapelilinjalta heinäkuussa 2018.

Puistomuuntamon ja sille johtavien maakaapeleiden suunniteltu sijaintipaikka on Tursiannotkon muinaisjäännösalueen keskivaiheilla Sapalantien ja Kranaatinmäentien risteyksen kaakkoispuolella pellon reunassa. Muuntamolle johtavista maakaapelilinjoista toinen kulkee muuntamolta lounaaseen Kranaatinmäenteille ja toinen pohjoiseen Sapalantielle. Paikalle sijoitettava muuntamo on kooltaan noin 1,5 m x 2,4 m, maahan kaivettavan kaapelilinjan pituus on kaikkiaan noin 20m. Pellon ja teiden väliin jäävä kaakkoon viettävä notkelma on pellon osalta savista maata, lähempänä tietä oli joitakin soran, hiekan ja romun sekaisia kasoja, sekä aivan tien lähellä tien tekoon ja ylläpitoon liittyviä soran ja hiekan sekaisia kohtia. Tutkimusajankohtana pelto oli niittämätöntä kesantoa.

Paikalla tehtiin koekaivaus, jossa aluetta tutkittiin koekuopituksella, metallinpaljastimella ja maanäytekairalla. Koekuoppia tehtiin suunnitellun muuntamon ja maakaapelilinjan kohdalle, sekä niiden läheisyyteen. Metallinpaljastinharavoinnissa alueella todettiin modernia rautaromua, mm. rautanauvoja yms., sekä tienpielien maakasoissa, että pellon muokkauskerroksessa. Mitään arkeologisessa mielessä kiinnostavaa ei metallinpaljastinetsinnässä löytynyt.

Paikalle tehtiin kaikkiaan 14 koekuoppaa. Kuopat kaivettiin lapiolla ja lastalla pohjaan, ns. puhtaaseen koskemattomaan maahan saakka. Kuopat olivat kooltaan noin 40 cm x 40 cm – 60 cm x 60 cm, syvyydet vaihtelivat 28 cm- 53 cm välillä. Lähes kaikissa koekuopissa oli noin 20–30 cm paksu saven sekainen muokkauskerros, jonka alla oli vaalea tiivis, puhdas savi. Poikkeuksen muodostivat muutamat tien läheisyyteen tehdyt kuopat, joissa oli täyttömaata ja mahdollisesti tien tekoon ja ylläpitoon liittyviä hiekka ja sorakerroksia. Pellon muokkauskerroksessa oli kauttaaltaan pieniä paloja tiiltä aivan puhtaan maan rajaan asti. Muutoin koekuopissa todettiin muokkauskerroksessa muutamia palasia fajanssia, lasia, sekä rautanauvoja, yksi pala palanutta ja yksi pala palamatonta luuta sekä kimpale kuonaantunutta lasia. Koekuopissa ei todettu mitään löytöjä, kulttuurikerrosta tai rakenteita, minkä perusteella paikalla olisi kiinteä muinaisjäännös.

Tutkimus dokumentoitiin muistiinpanoilla, valokuvoin ja mittauksin. Paikkatiedot otettiin VRS-palveluun kytketyllä GNSS RTK vastaanottimella (ulkoinen tarkkuus alle 30 cm).

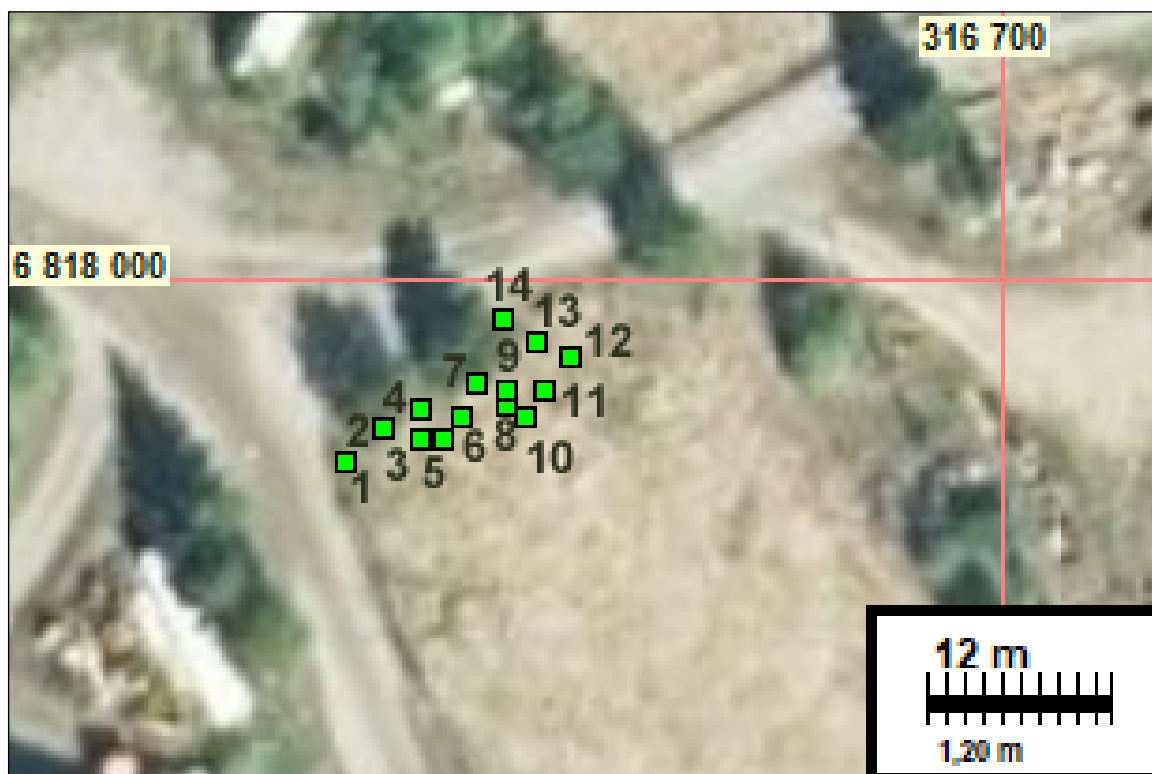
Tulos

Tursiannotkon muinaisjäännösalueella, suunnitellun muuntamon ja siihen tien varresta tulevan maakaapelilinjan kohdalla tehdyssä koekaivauksessa ei todettu kiinteää muinaisjäännöstä.

22.11.2018

Johanna Rahtola

Koekuopat



Koekuopat on merkitty vihrein neliöin ja numeroin.

KK nro.	N	E	Koko ja syvyys cm	Kuvaus
1	6817987,88	316656,29	40 x 40, syv. 43	0-37 muokkauskerros, pieniä paloja tiiltä. 40 -> vaalea pudas savi
2	6817989,94	316658,72	40 x 40, syv. 38	0-38 muokkauskerros, pieniä paloja tiiltä. 38 -> puhdas vaalea savi
3	6817989,26	316661,12	40 x 40, syv. 40	0-39 muokkauskerros, pieniä paloja tiiltä. 39 -> puhdas vaalea savi
4	6817991,21	316661,18	60 x 60, syv.50	0-35 täyttömaakerros, resenttiä romua. 35 -> puhdas vaalea savi
5	6817989,25	316662,62	40 x 40, syv. 40	0-30 muokkauskerros, pieniä paloja tiiltä, yksittäisiä paloja fajanssia, rautakuonaa, lasia. 30 -> pudas vaalea savi
6	6817990,72	316663,91	40 x 40, syv. 35	0-30 muokkauskerros, pieniä paloja tiiltä 30 -> pudas vaalea savi
7	6817992,97	316664,90	40 x 40, syv. 40	0-30 muokkauskerros, pieniä paloja tiiltä 30 -> pudas vaalea savi
8	6817991,65	316666,95	40x 40, syv 40	0-30 muokkauskerros, pieniä paloja tiiltä 30 -> puhdas vaalea savi
9	6817992,50	316667,06	40 x 40, syv. 25	0-27 muokkauskerros, pieniä paloja tiiltä 27 -> pudas vaalea savi
10	6817990,81	316668,27	40 x 40, syv. 35	0-32 muokkauskerros, pala naudan tai hevosen hammasta, tiiltä pieniä paloja 32 ->puhdas vaalea savi
11	6817992,62	316669,47	40x40, syv. 50	0-20 muokkauskerros, Kuonaa, rautanaula, palamantonta luuta

				20 -38 sekoittunut savinen kerros, tiiltä pieniä paloja. 38 -> puhdas vaalea savi
12	6817994,75	316671,29	40 x 40, syv. 27	0-17 muokkauskerros, tiiltä pieniä paloja. 17 -> vaalea puhdas savi
13	6817995,87	316668,82	40 x 40, syv. 32	0-15 hiekkaa ja muokkauskerrosta sekaisin ja ohuina kerroksina, tiiltä pieniä paloja 15- 27 muokkauskerros, tiiltä pieniä paloja 27 -> puhdas vaalea savi
14	6817997,24	316666,73	40 x 40, syv. 53	0-30 Täyttömaa 30- 48 peltokerros (muokkauskerros), tiiltä huomattavasti enemmän kuin muissa kuopissa. 48 -> vaalea puhdas savi

Kuvia



Koekuopat nro 1, 2 ja 4.



Koekuopat nro 6, 9 ja 11.



koekuopat 12, 13 ja 14.



Tutkimusaluetta tien reunassa, vasemmalla kuvattuna lounaaseen ja oikealla kuvattuna länteen.



Koekuopituksella tutkittua aluetta vasemmalla kuvattuna koilliseen ja oikealla kaakkoon.